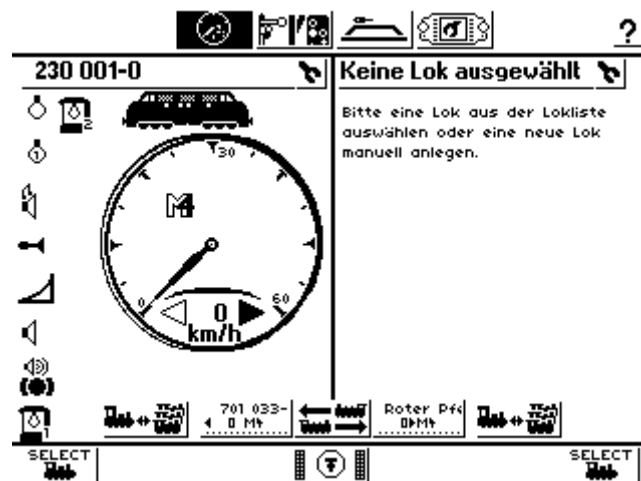


## Zusammenfassung der Neuerungen im ESU-Firmware Update 3.0.1 Reloaded, für die Central Station 1

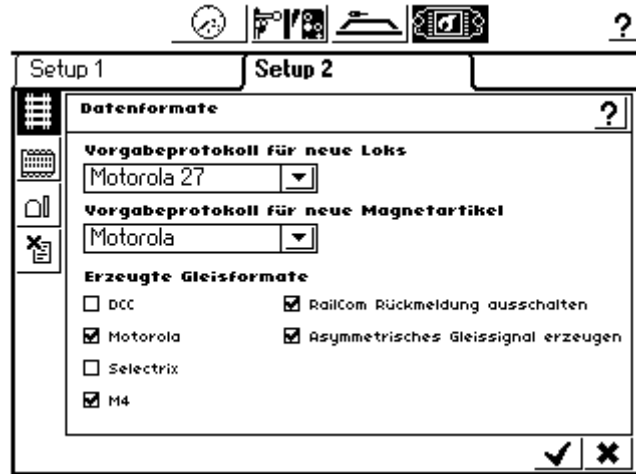
Durch das neue Netzteil, das mit dem Update ausgeliefert wird, ist es nun möglich, aus dem internen CS1 Booster bis zu 4A zu entnehmen.



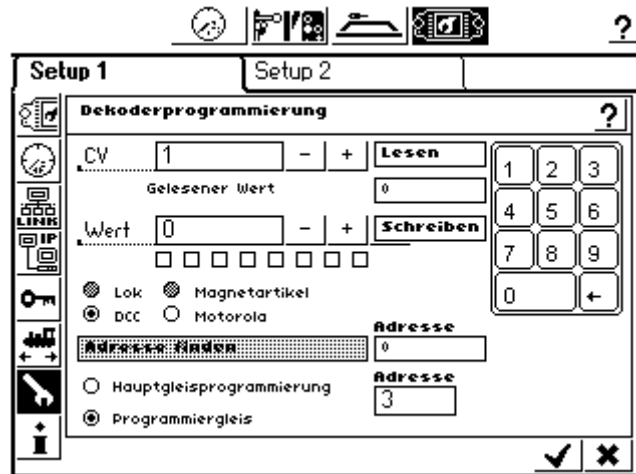
Aus mfx wird nun M4



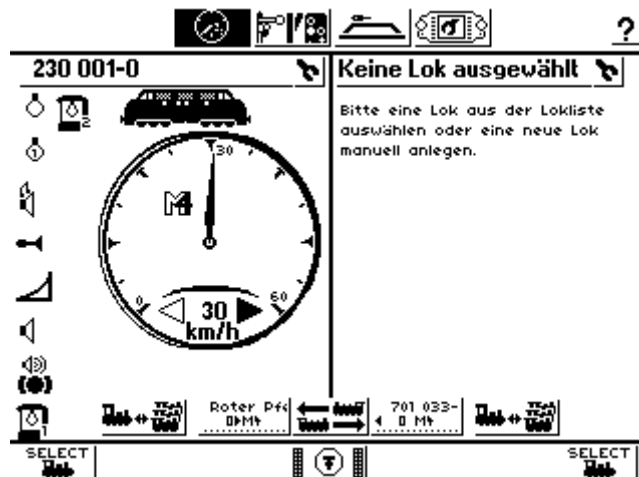
Es können nun auch die Datenformate DCC und Selectrix erzeugt werden. Alle Datenformate sind einzeln anwählbar. Mit einem ESU-Booster ist nun auch RailCom möglich



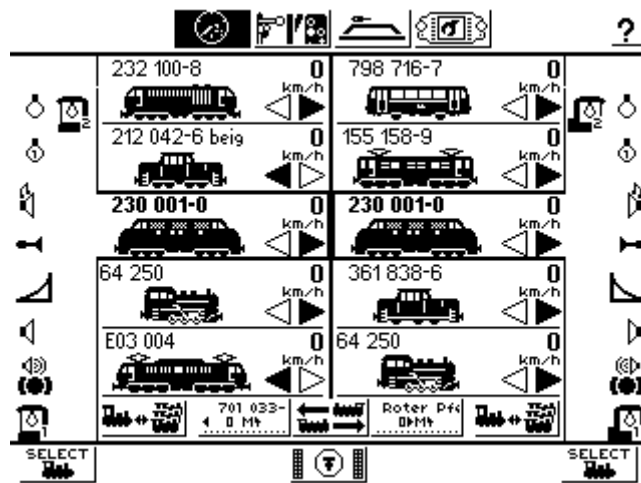
### Erweiterte Decoderprogrammierung



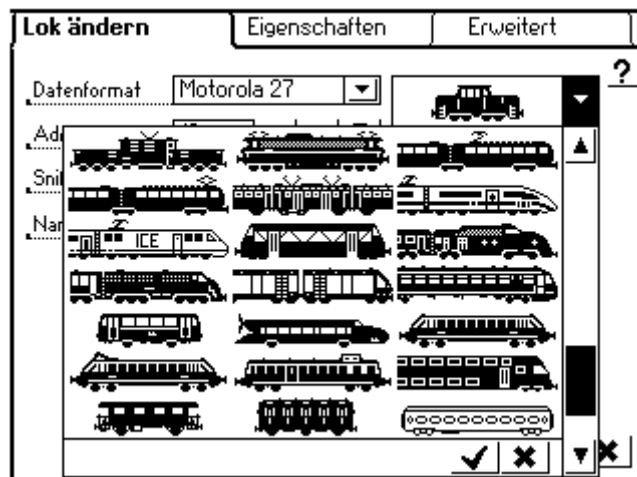
Neues Fahrmodus-Fenster, mit Tacho. Man kann nun die gewünschte Geschwindigkeit direkt im Tacho antippen



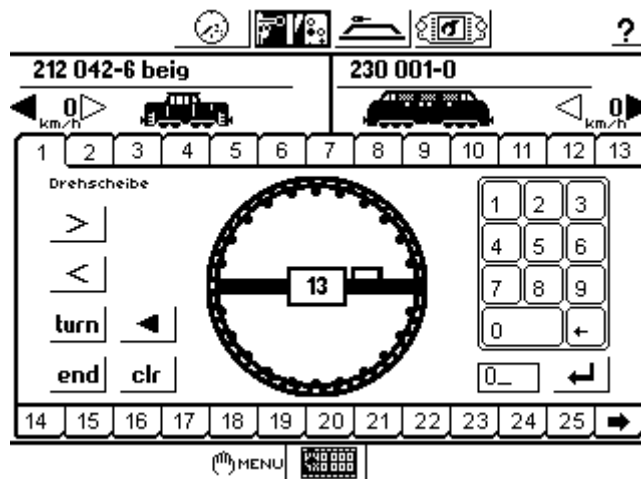
Es ist nun möglich auf bis zu 10 Loks schnell zuzugreifen



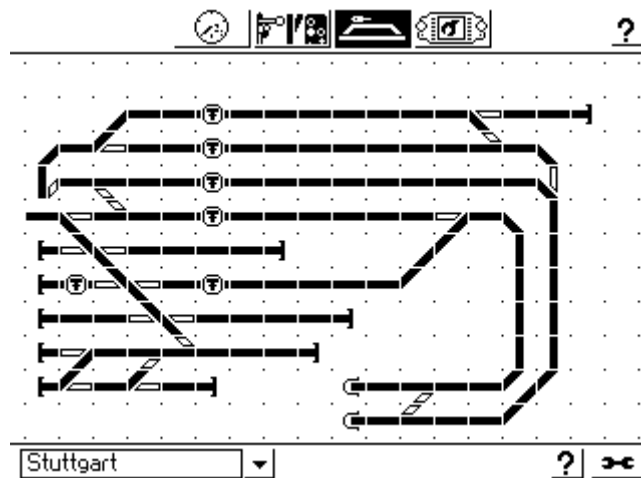
Neue Loksymbole



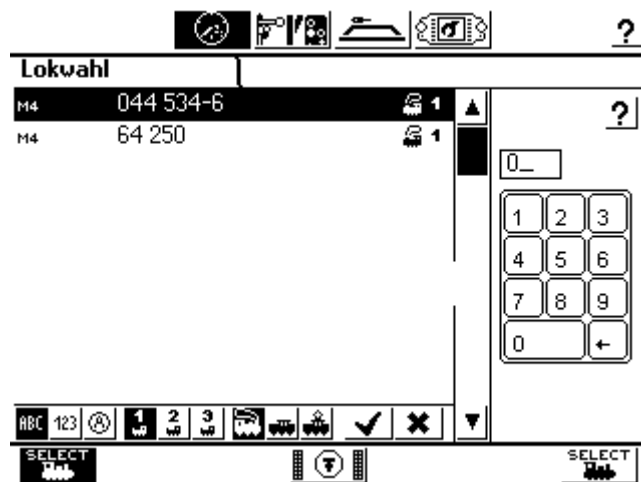
Drehscheiben Steuerung



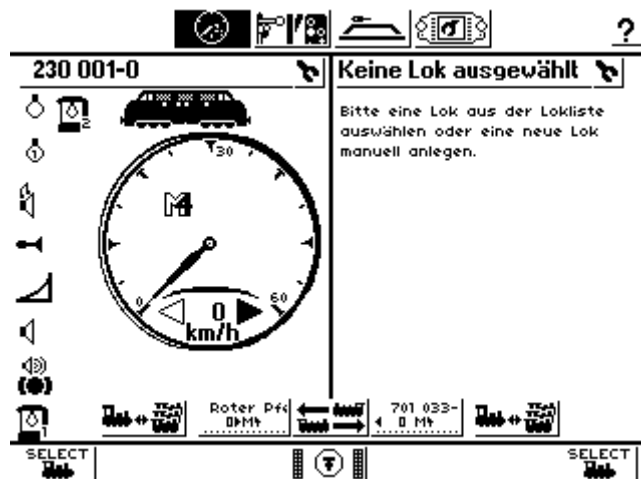
## Gleisbildstellwerk (GBS)



Loks können jetzt in 3 Loklisten, oder nach Dampf, Diesel oder E-Lok sortiert werden



verbesserte M4 Anmeldung



M4 Loks können nun auch mit 28, statt 128 Fahrstufen angesteuert werden

**Lok ändern** Eigenschaften Erweitert

Datenformat: M4

Adresse: 230

Snifferadresse: 0

Name: 230 001-0

Lokliste 1  
 Lokliste 2  
 Lokliste 3

28 Fahrstufen verwenden

live  POM  Programmiergleis

Neues Browser-Fenster

ECoS

**ESU**

Navigation

- Start
- Objekte
- Firmwareupdate
- Konfiguration sichern
- Konfiguration wiederherstellen
- Gerät zurücksetzen
- Zugangscod zurücksetzen
- Display im Browser anzeigen

**Firmwareupdate**

Hier kann die Software der ECoS aktualisiert werden

**Bitte beachten:**  
Das Aktualisieren der ECoS-Software geschieht auf eigene Gefahr!  
Bitte laden Sie nur notwendige Updates auf ihre ECoS-Zentrale.  
Bitte wählen Sie das aktuelle Firmware-Image

Durchsuchen...

Senden